



ЭНЕРГИЯ

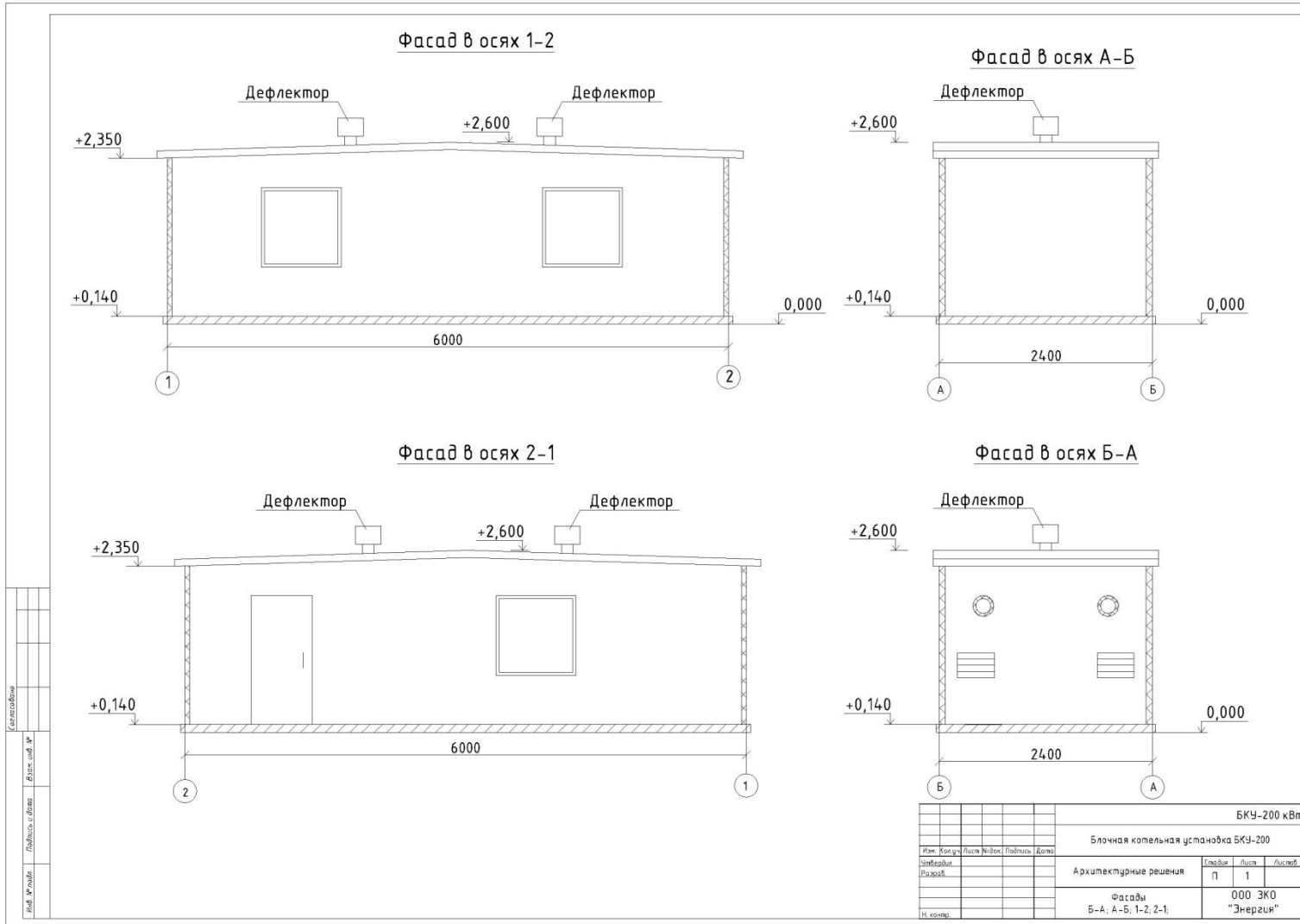
Завод котельного оборудования

8 (8452) 32-07-55 | zko-e@yandex.ru | zko-e.ru

Каталог типовых решений ТКУ

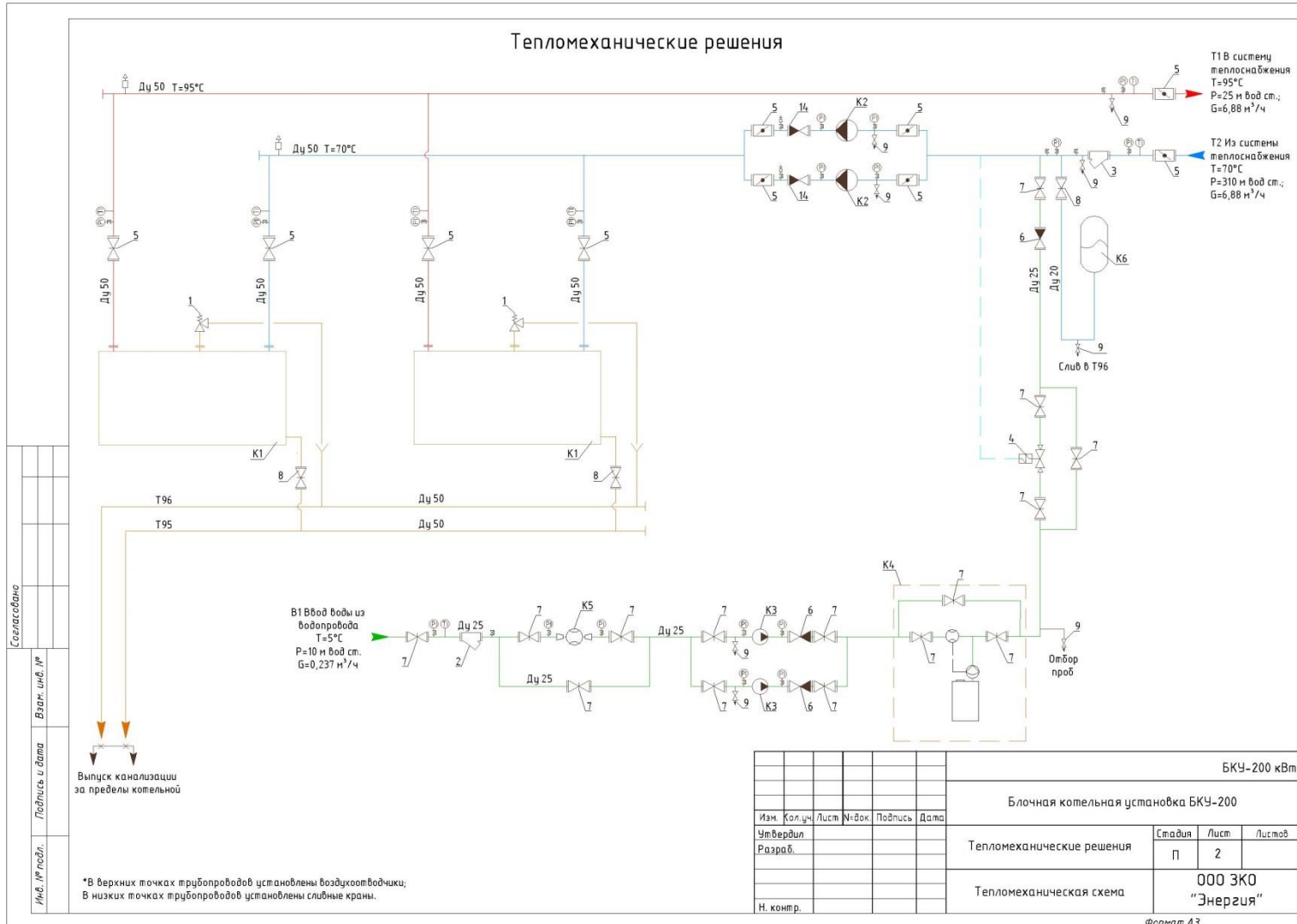
БКУ-200

Фасад



Для получения данной схемы в формате dwg пожалуйста обратитесь на zko-e@yandex.ru

Так же мы можем начертить схему с любой необходимой комплектацией по Вашему запросу



Для получения данной схемы в формате dwg пожалуйста обратитесь на zko-e@yandex.ru

Так же мы можем начертить схему с любой необходимой комплектацией по Вашему запросу



Спецификация основного оборудования БКУ								
Позиция	Наименование и техническая характеристика	Тип, марка, обозначение документов, опросного листа	Код оборудования, изделия, материала	Завод - изготовитель	Единица измерения	Количество	Масса единицы, кг	Примечание
K1	Котел водогрейный стальной Q=100 кВт; P=6 бар; Tmax = 95°C	RS-A 100		Rossen	шт.	2		
K2	Насос сетевой G=3,5 м³/ч; h=15 м;	ALP 2000		DAB	шт.	2		1 рабочий / 1 резервный
K3	Насос подпиточный G=0,5 м³/ч; h=15 м;	JET 62		DAB	шт.	2		1 рабочий / 1 резервный
K4	Система химводоподготовки G=0,5 м³/ч	Комплексон - 6		ТД Дикма	шт.	1		
K5	Счётчик крыльчатый холодной воды Q = 0,03...3 м³/ч	BCX-15		Тепловодемер	шт.	1		
K6	Бак мембранный расширительный V=50 л; P = 6 бар	NG 50		Reflex	шт.	1		
1	Предохранительный клапан				шт.	2		
2	Фильтр сетчатый муфтовый Ду25				шт.	1		
3	Фильтр сетчатый фланцевый Ду50				шт.	1		
4	Клапан соленоидный нормально закрытый				шт.	1		
5	Затвор поворотный дисковый Ду 50 PN = 16 бар; Tmax = 130°C				шт.	10		
6	Обратный клапан пружинный Ду 25				шт.	3		
7	Кран шаровой муфтовый латунный Ду 25				шт.	15		
8	Кран шаровой муфтовый латунный Ду 20				шт.	3		
9	Кран шаровой муфтовый латунный Ду 15				шт.	8		
10	Кран трехходовой с натяжной гайкой для манометра				шт.	15		
11	Манометр				шт.	15		
12	Термометр				шт.	6		
13	Воздухоотводчик				шт.	2		
14	Клапан обратный межфланцевый Ду50				шт.	2		

Для получения данной схемы в формате dwg пожалуйста обратитесь на zko-e@yandex.ru

Так же мы можем начертить схему с любой необходимой комплектацией по Вашему запросу